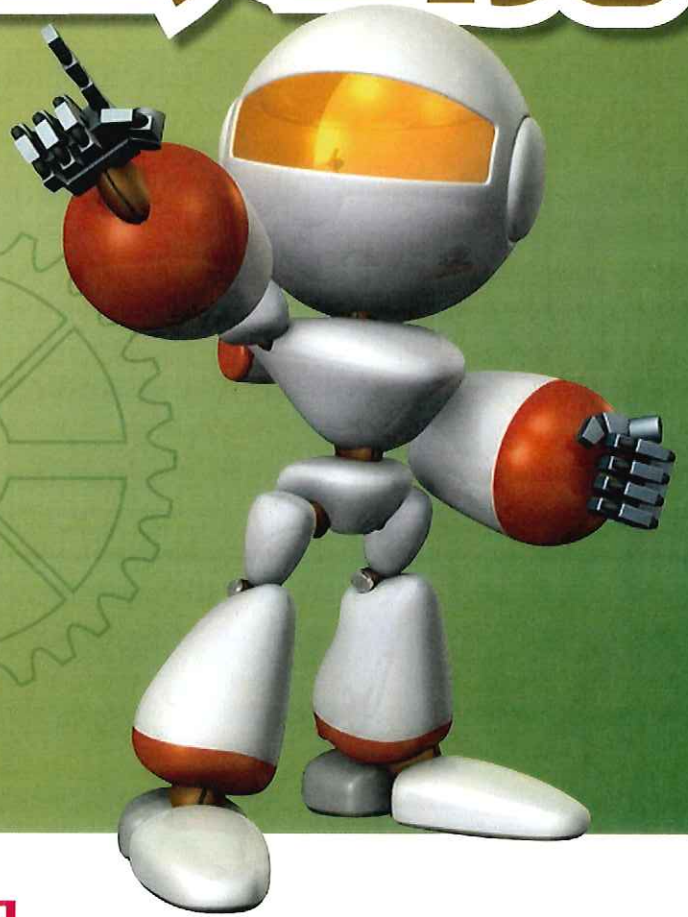
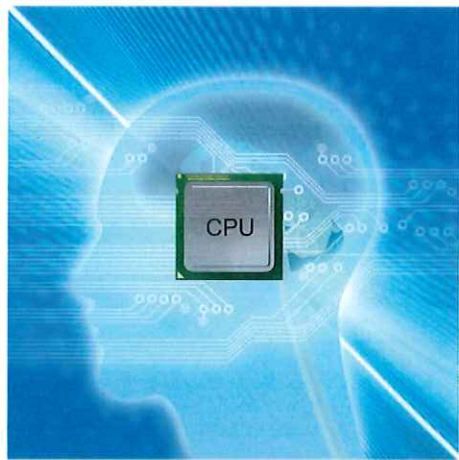


2016
夏の
特別展

楽しく体験

ロボットと人工知能



2016年

7月16日土~9月4日日

つくばエキスポセンター

開館時間 9:50~17:00(入場は16:30まで)

入場料 おとな410円、子ども(4歳~高校生)210円、3歳以下無料

主催:公益財団法人つくば科学万博記念財団 共催:筑波大学 後援:文部科学省、つくば市
協力:科学技術振興機構、CYBERDYNE株式会社、産業技術総合研究所、NPO法人ダ・ヴィンチミュージアムネットワーク、株式会社テックライン、東京工業大学、東北大学、日本原子力研究開発機構、日本マイクロソフト株式会社、株式会社ハイボット、PUX株式会社、株式会社フジキン、株式会社レイトロン (五十音順)他



つくばエキスポセンター
TSUKUBA EXPO CENTER



ロボットと人工知能

近年、ロボットや人工知能の話題が増えてきています。この特別展では、ロボットに必要な技術から最新の研究までご紹介します。実際のロボットや最新研究に触れて、未来のロボットを想像してみてください。

ゾーン1 感じる。センサー

ロボットには人間の目や耳などの感覚器官の代わりに様々なセンサーがついています。ロボットに使われているセンサーの仕組みを体験してみよう。



赤外線バトルロボット

ゾーン2 動く。駆動系

ロボットを動作させるモーターやエンジン、二足歩行の仕組みなどを体験してみよう。



水圧式ロボットアーム

ゾーン3 考える。制御系

ロボットはどうやって判断するのでしょうか？プログラミングなどを通して体験してみよう。



ビュートレーサー

ゾーン4 ロボット

実際のロボットが動くところを見てみよう！
実演や体験もあります。



Pepper

※時間が決まっているものもあります。詳しくはお問い合わせください。

ゾーン5 人工知能

ゲームで人工知能に挑戦しよう！今、話題のディープラーニングについても紹介します。

女子高生AI(人工知能)「りんな」
©日本マイクロソフト(株)



ゾーン6 最新研究

アンドロイド型やサイボーグ型など、ロボットの最新研究について知り、未来のロボットを想像してみましょう。



サイボーグ型ロボットHAL

(Prof. Sankai, University of Tsukuba CYBERDYNE Inc.)



アンドロイド「レオナルド・ダ・ヴィンチ」
(写真:小林信司)

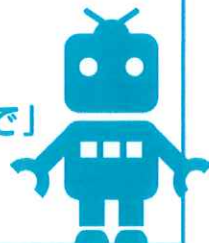
関連イベント

7月17日(日)
講演会「進む!ロボット革命」

横井一仁氏(産業技術総合研究所)

8月6日(土)
「未来の医療を体験!
3Dバーチャル
シュミレーションから
ロボット手術への応用まで」

筑波大学
バーチャル手術研究室



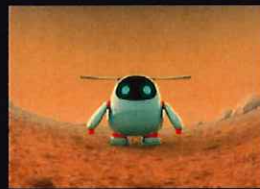
※その他にも楽しいイベントを予定しています。詳しくはエキスポセンターHPをご覧ください。

プラネタリウム オリジナル番組

火星にいこう MY LIFE ON MARS

この夏はプラネタリウムでもロボットが大活躍!
ぜひ特別展とあわせてお楽しみください。

上映期間:9/4まで



火星の博物館ガイドロボット「ルビー」



交通のご案内

- 【つくばエクスプレス】「つくば」駅下車、A2出口より徒歩約5分
- 【JR】「ひたち野うしく」「荒川沖」「土浦」で関東鉄道バス乗換、「つくばセンター」下車、徒歩約5分
- 【車】常磐自動車道「桜土浦IC」または「谷田部IC」経由、約15分
圏央道「つくば中央IC」経由、約10分
- 【高速バス】JR東京駅八重洲南口より「つくばセンター」行き、「つくばセンター」下車、徒歩約5分

お問い合わせ

つくばエキスポセンター
〒305-0031 茨城県つくば市吾妻2-9 Tel.029-858-1100
<http://www.expo-center.or.jp/>



つくばエキスポセンター
TSUKUBA EXPO CENTER